



Lasy Państwowe



Nadleśnictwo Ustroń

**Informacja o działalności w roku 2025
Plany na rok 2026**

Wstęp. Dlaczego przesyłamy Państwu ten raport?

Lasy Państwowe to ogólnopolska organizacja, zarządzająca większością zasobów leśnych kraju. W naszej pieczy znajduje się przeszło 7,6 mln ha gruntów. To ¼ Polski. Nadleśnictwo Ustroń to jedno z 429 nadleśnictw, które zarządzają lasami na poziomie lokalnym. Dbą o przyrodę, udostępnia lasy dla rekreacji, ale jest też istotnym podmiotem gospodarczym. Dostarcza drewno, które służy nam wszystkim, zatrudnia i generuje miejsca pracy. Jest płatnikiem lokalnych podatków. Szczegółowe dane nt. działalności nadleśnictwa znajdą Państwo na kolejnych stronach.

W tym roku już po raz kolejny nasza organizacja przekazuje tego rodzaju raporty do samorządów gminnych w całej Polsce. Samorzady to nasz naturalny i bliski partner. To Państwo posiadają mandat uzyskany w demokratycznych wyborach, uprawniający do reprezentowania strony społecznej.

Raport traktujemy jako narzędzie w dialogu, który leśnicy chcą prowadzić ze stroną społeczną. Uważamy za oczywiste, że powinni Państwo dowiadywać się o naszej działalności. O jej efektach w minionym roku i o naszych zamierzeniach na rok bieżący. Niech to będzie podstawa do dyskusji na temat sposobów zarządzania lasami, ich wpływu na gospodarkę, klimat i stosunki wodne. O oczekiwaniach społecznych. Stoimy na stanowisku, że debata i konsultacje w środowisku lokalnym mają szczególną wartość. Bo odbywają się w poczuciu odpowiedzialności i realnej oceny skutków podejmowanych decyzji.



Michał Szandera
Nadleśniczy
Nadleśnictwa Ustroń

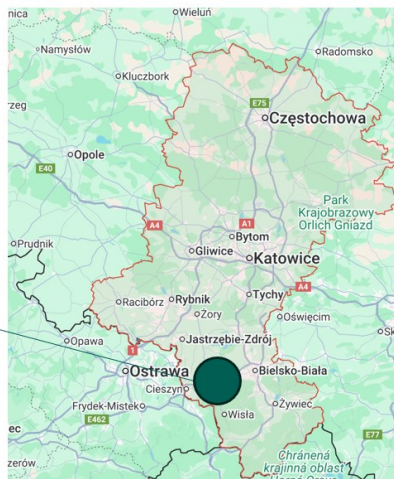
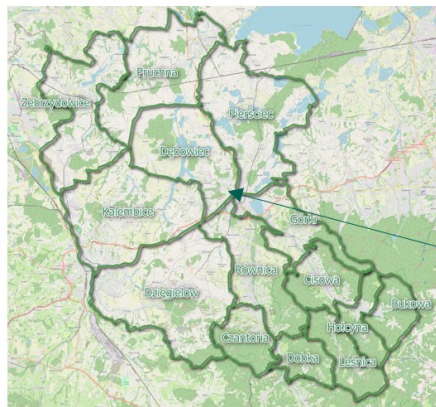


Część I

O nadleśnictwie



Gdzie jesteśmy ?



- Gminy
- Brenna
 - Chybie
 - Cieszyn (miasto)
 - Dębowiec
 - Goleiszów
 - Hażlach
 - Jasienica
 - Jaworze
 - Pawłowice
 - Skoczów
 - Strumień
 - Ustroń (miasto)
 - Wisła (miasto)
 - Zebrzydowice

Zasoby w zarządzie nadleśnictwa

Lasy nadleśnictwa
rozmieszczone są w 208
kompleksach

Nadleśnictwo USTRÓŃ	Pow. ogółem (ha)	Lasy (ha)	Średni wiek	udział procentowy
	11 623	11 431	66	%
042 - Brenna	4 360	4 325	61	38
021 - Ustroń	1 966	1 955	78	17
072 - Golezów	831	806	75	7
122 - Zebrzydowice	795	763	61	7
115 - Strumień Ob. wiej.	756	748	58	7
105 - Skoczów Ob. wiej.	707	689	67	6
082 - Hażlach	584	569	66	5
062 - Dębowiec	452	440	76	4
031 - Wiśla	394	393	70	3
052 - Jasienica	259	255	47	2
042 - Pawłowice	177	177	62	2
011 - Cieszyn	162	136	91	1
052 - Chybie	157	155	60	1
104 - Skoczów Miasto	19	17	91	
114 - Strumień Miasto	4	4	48	



Do kogo należą lasy w granicach nadleśnictwa

<https://www.bdl.lasy.gov.pl/portal/mapy>

	Powierzchnia lasów poza PGL LP [ha]
042 - Brenna	1929
021 - Ustron	812
072 - Goleiszów	438
082 - Hażlach	231
104,105 - Skoczów	163
114, 115 - Strumień	116
062 - Dębowiec	98
122 - Zebrzydowice	74
011 - Cieszyn	58
052 - Chybie	3



Turystyka

- Przez tereny Nadleśnictwa przebiega blisko 139 kilometrów szlaków turystycznych, wytyczonych przez oddziały PTTK .
 - Przebiega tu czerwony, główny szlak karpacki, biegnący od Ustronia do Wołosatego oraz wiele innych, krótko i długodystansowych szlaków, ścieżek i tras spacerowych wyznaczonych i utrzymywanych przez różne jednostki.
 - Zagospodarowanie turystyczne Nadleśnictwa Ustroń polega głównie na utrzymywaniu i tworzeniu miejsc postoju pojazdów i miejsc odpoczynku wyposażonych w urządzenia małej architektury. Są one usytuowane przy drogach, którymi odbywa się ruch turystów zmotoryzowanych i pieszych.
-
- 2 miejsca biwakowania - Dobka,
 - 2 miejsca wypoczynku – Bukowa, Leśnica,
 - miejsce postoju pojazdów - Dobka,
 - Ustroń „U Jonka” – wiata,
 - Hażlach „Borgońka” – wiata.



Infrastruktura nadleśnictwa

- *Obiekty edukacyjne RLOEE „Leśnik” – Ustroń, Dworek Konczakowskich- Brenna, Izba edukacyjna przy Nadleśnictwie –Ustroń*
- *Ścieżki przyrodniczo-leśne – Czantoria, Skalica, Brenna Bukowa - Karkoszczonka, Źródło Bogońka, Zalas -Pogórze*
- *Obiekty zanoj w lesie*
- *Pola biwakowe –Dobka, Czantoria*



Infrastruktura nadleśnictwa

Na terenie Nadleśnictwa Ustroń jest zinwentaryzowanych ponad **103** km dróg leśnych. Gęstość sieci drogowej dla dróg leśnych wynosi 9 [m/ha]. Z uwzględnieniem leśnych szlaków stałych wchodzących do sieci docelowej gęstość wynosi 43,47 [m/ha] w przeliczeniu na powierzchnię leśną.

Dróg leśnych służących do wywozu drewna, w podziale na obręby leśne, jest:

- w obrębie Brenna- leśnictwa Górki, Cisowa, Hołcyna, Bukowa, Leśnica - 28,68 km
- w obrębie Hażlach – leśnictwa Pierściec, Dębowiec, Pruchna, Zebrzydowice, Kalembice – 36,45 km
- w obrębie Ustroń - leśnictwa Równica, Dobka, Czantoria, Dziągiewów – 38,72 km





GMINA	Obszary chronionego krajobrazu		Obszary Natura 2000 "Ptasia"		Obszary Natura 2000 "Siedliskowa"		Rezerваты		Stanowiska dokumentacyjne		Zespoły Przyrodniczo Krajobrazowe		Suma
	Nazwa	Pow	Nazwa	Pow	Nazwa	Pow	Nazwa	Pow	Nazwa	Pow	Nazwa	Pow	Pow
Pawłowice													0,00
Jasienica			Dolina Górnej Wisły	258,70	Pierściec	103,39							362,09
Brenna					Beskid Śląski	1413,33			Jaskinia Wiślańska	2,82	Góra Bucze	31,90	1448,05
Chybie			Dolina Górnej Wisły	158,01	Pierściec	79,00							237,01
Cieszyn (miasto)	Cieszyńskie Pogórze	91,07					Lasek Miejski nad Olzą	3,21					108,98
							Kopce	14,70					
Dębowiec			Dolina Górnej Wisły	311,60	Cieszyńskie Źródła Tufowe	49,61							361,21
Goleszów					Beskid Śląski	278,68	Zadni Gaj	5,65	Jasieniowa	1,79			378,43
					Cieszyńskie Źródła Tufowe	92,32							
Hażlach			Dolina Górnej Wisły	49,02									49,02
Skoczów			Dolina Górnej Wisły	534,94	Pierściec	408,02	Skarpa Wiślicka	28,27			Kaplicówka	1,44	996,93
					Cieszyńskie Źródła Tufowe	24,26							
Strumień			Dolina Górnej Wisły	604,92									604,92
Ustroń (miasto)					Beskid Śląski	1112,10	Czantoria	97,56	Kamieniołom Skalica	1,00			1210,66
Wiśla (miasto)					Beskid Śląski	163,75							163,75
Zebrzydowice													0,00
		91,07		1917,19		3724,45		149,39		5,60		33,34	5921,04

Rezerваты przyrody

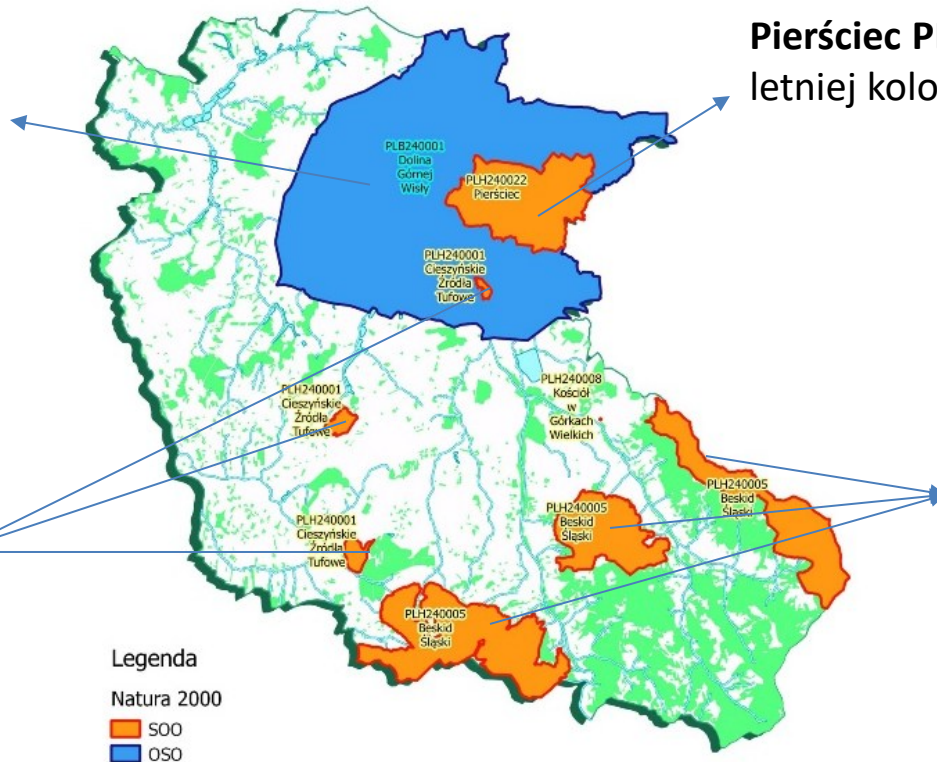


**Obszar Specjalnej
Ochrony Ptaków
sieci Natura 2000
„Dolina Górnej
Wisły”**

**Cieszyńskie Źródła
Tufowe PLH240001**
ochrona czynnych tufów
wapiennych

Pierściec PLH240022 Ochrona
letniej kolonii Podkowca małego

**Beskid Śląski
PLH240005.**
„Beskid Śląski”



Legenda
Natura 2000
SOO
OSO



Na terenie Nadleśnictwa Ustroń wyznaczono około **1 700 ha** lasów uzdrowiskowych



Lasy ochronne **10 515,61 ha**



Użytki ekologiczne :

- **Góra Tuł**
- **Łąki na Kopcach**
- **Łęg nad Puńcówką**



Park Krajobrazowy Beskidu
Śląskiego –
5 867,49 ha

Obszary chronionego
krajobrazu:
- Cieszyńskie Pogórze

Stanowiska dokumentacyjne:

- Jasieniowa
- Kamieniołom Skalica
- Odkrywka cieszyńców

Zespoły przyrodniczo-
krajobrazowe:

- Góra Bucze
- Kaplicówka
- Lasek Miejski w Błogocicach
- Bluszcze na Górze Zamkowej



22 pomniki przyrody:

- Głaz narzutowy;
- 4 jaskinie;
- 1 grupa drzew;
- 15 pojedynczych drzew;
- Okaz pnącza

.



6 stref ochrony całorocznej i okresowej w leśnictwach:

- Pierściec – Bielika;
 - Dębowiec – Puchacza, Bociana czarnego (2), Bielika;
 - Dzięgielów – Bociana czarnego
-
- 3 strefy w trakcie uzgodnień (Kania ruda, Puchacz, Bocian czarny)



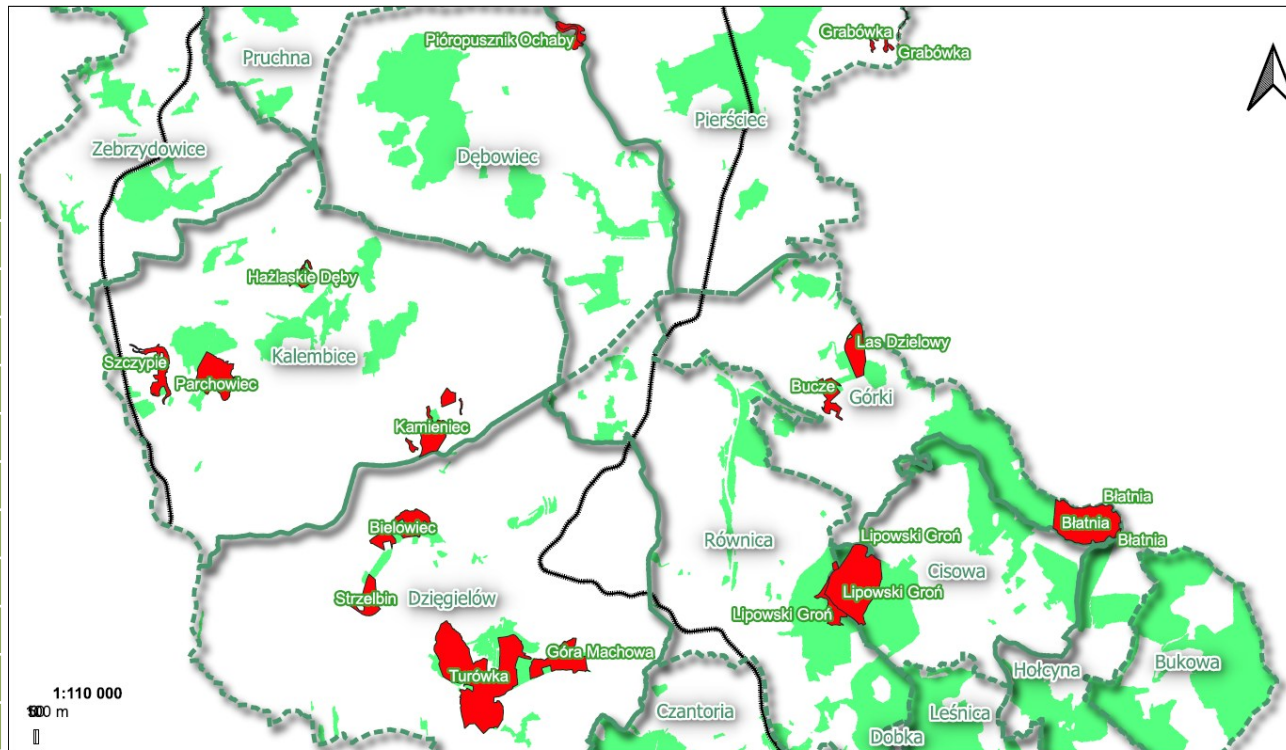
Siedliska przyrodnicze

- Źródlika wapienne ze zbiorowiskami
- Niżowe i górskie świeże łąki użytkowane ekstensywnie
- Jaskinie nieudostępnione do zwiedzania
- Kwaśna buczyna górską
- Żyzna jedlina karpacka
- Żyzna buczyna karpacka
- Grąd subkontynentalny
- Jaworzyny i lasy klonowo-lipowe na stromych stokach i zboczach
- Łęgi wierzbowe, topolowe jesionowe i olszowe (olsy źródliskowe)



Planowane rezerwaty przyrody

	Bielowiec	57,43	w trakcie
✓	Białnia	132,98	TAK
	Bucze	29,57	w trakcie
	Grabówka	10,77	w trakcie
	Hażlańskie Dęby	15,17	w trakcie
	Las Dzielowy	44,34	w trakcie
✓	Lipowski Groń	187,86	TAK
✗	Parchowiec	65,77	NIE
	Szczybie	34,05	w trakcie
	Strzelbin	33,98	w trakcie
✓	Turówka	293,16	TAK
	Góra Machowa	63,45	w trakcie
	Kamieniec	56,39	w trakcie
	Razem:	1024,92	



Legenda

- Wydzielenia
- Oddziały
- Cieki
- Propozycje rezerwatów

MAPA PROPONOWANYCH REZERWATÓW

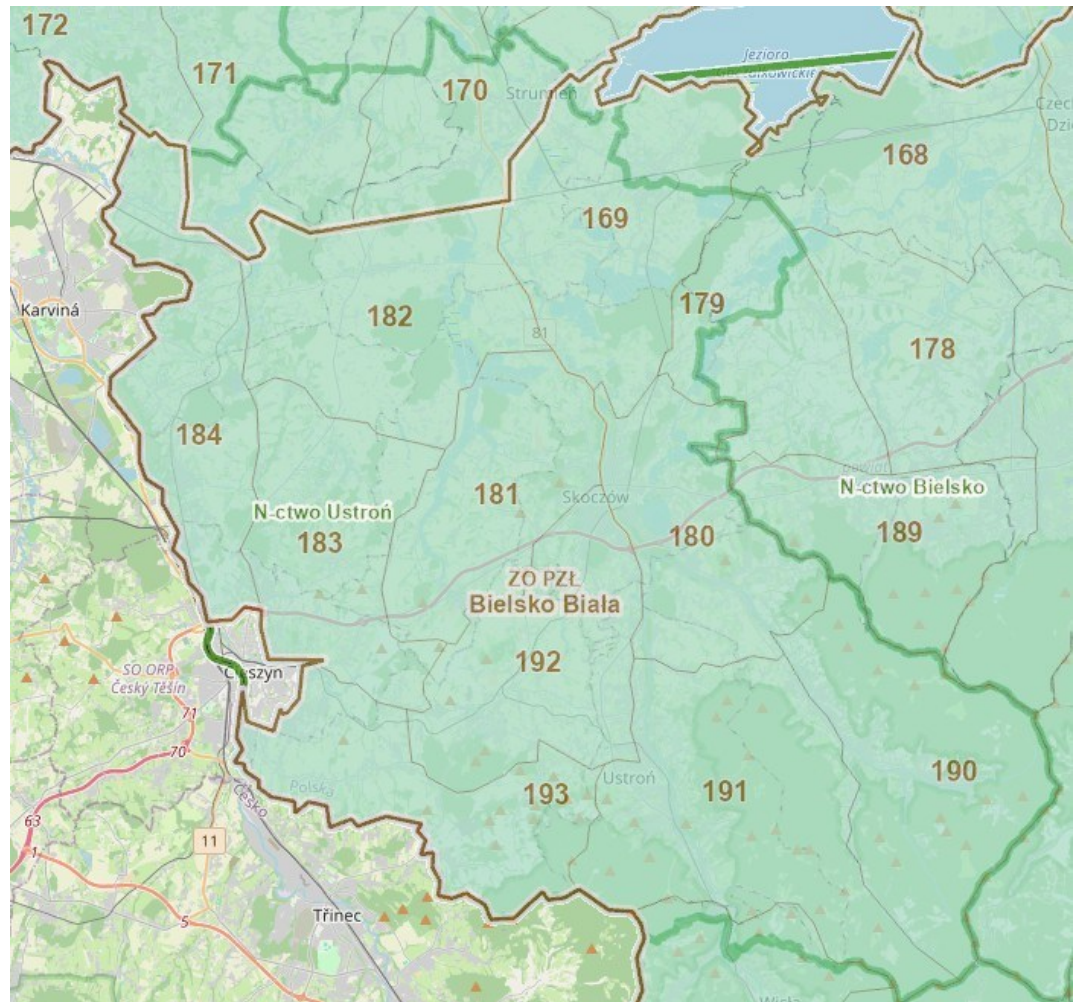
NADLEŚNICTWO
USTRÓŃ

Wykonał: Lebdowicz Rafał

Łowiectwo

Nadleśniczy Nadleśnictwa Ustroń zatwierdza roczne plany łowieckie dla **14 obwodów łowieckich**:

- 2 obwody typu leśnego: 190 Kł Sokół Brenna oraz 191 Kł Jelenica Ustroń
- 12 obwodów typu polnego: 193 Kł Bażant Dzięgielów, 192 Kł Hubertus Goleiszów, 180 Kł Diana Skoczów, 181 Kł Dębowiec, 182 Kł Jastrząb w Pruchnej, 183 Kł Brzezie Hażlach, 184 Kł Granica Zebrzydowice, 169 Kł Chybie, 170 Kł Bażaniec Czechowice oraz 171 Kł Remiza Pawłowice.



Struktura organizacyjna nadleśnictwa

- *Nadleśnictwo – ul. 3 Maj 108, Ustroń*
- *Leśnictwa rewirowe 14*
- *Liczba pracowników: służba leśna 39, administracja 13, robotnicy 9*
- *Leśnictwo szkółkarskie – Górki Wielkie „Szkółka Woleństwo”*
- *Leśniczówki – Górki, Cisowa, Pruchna, Dzięgielów*
- *Kancelarie własne*
 - *Hołcyna, Leśnica, Dobka,*
 - *Równica, Czantoria*
- *Kancelarie wynajmowane*
 - *Bukowa, Pierściec, Dębowiec,*
 - *Kalembice, Zebrzydowice*





Plan urządzenia lasu – podstawa działalności nadleśnictwa

To kluczowy dokument określający zasady gospodarki leśnej i podstawa naszego działania. Opracowany **na 10 lat**. Obejmuje całe nadleśnictwo, ale indywidualne planowanie dotyczy wydzielei, czyli kilkuhektarowych, jednolitych fragmentów lasu.

Plan wykonali specjaliści spoza Lasów Państwowych. Zatwierdził Minister Klimatu i Środowiska.

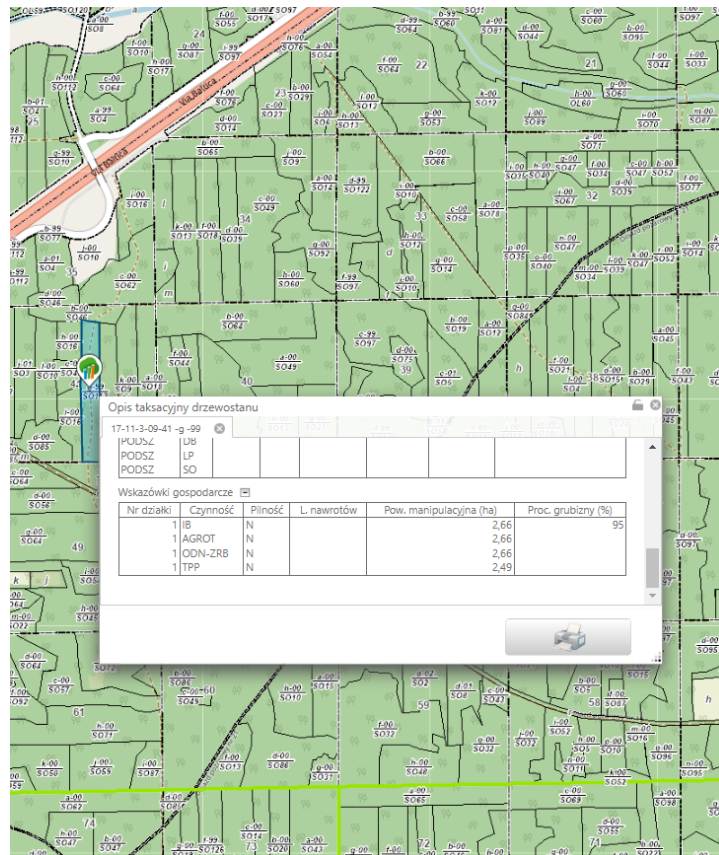
Plan zawiera opis i ocenę stanu lasu oraz cele, zadania i metody prowadzenia gospodarki leśnej. Proces jego tworzenia i zatwierdzania jest precyzyjnie uregulowany i angażuje różne podmioty oraz społeczeństwo.

W jakim celu wykonujemy plan?

- **Zrównoważone zarządzanie lasami** – zapewnienie równowagi między ochroną przyrody a użytkowaniem lasów
- **Ochrona ekosystemów leśnych** – uwzględnienie obszarów chronionych i działań na rzecz bioróżnorodności
- **Planowanie pozyskania drewna** – określenie, ile drewna można pozyskać, bez naruszania stabilności lasów
- **Dostosowanie gospodarki leśnej do warunków środowiskowych** – uwzględnienie klimatu, gleby i zasobów wodnych

Plan dostępny dla każdego

- **Działamy transparentnie.** Dlatego przy tworzeniu planu odbywają się konsultacje społeczne. Gotowy plan podlega strategicznej ocenie oddziaływania na środowisku i jest opiniowany przez RDOŚ, Wojewódzki Inspektorat Sanitarny
- **Każdy ma wgląd do planu.** Plan urządzenia lasu umieszczamy w internetowym BIP. Do pobrania udostępniamy opis nadleśnictwa (elaborat) i program ochrony przyrody
<https://www.gov.pl/web/nadlesnictwo-ustron/plan-urządzenia-lasu>
- **Sprawdź, co zaplanowaliśmy w znanym Ci fragmencie lasu.** Treść planu trafia także do Banku Danych o Lasach (bd.lasy.gov.pl). Tutaj każdy może zapoznać się z charakterystyką wybranego wydzielenia leśnego i sprawdzić, jakie prace będziemy prowadzić w tym fragmencie lasu





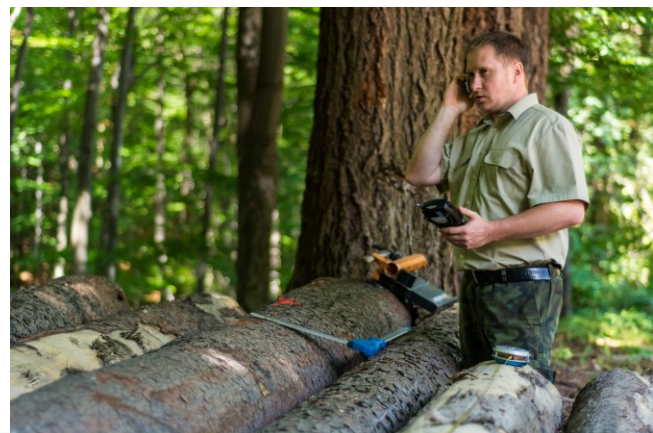
Rozmiar zadań zapisanych w planie urządzenia lasu

- *etat miąższościowy użytków rębnych – 446 242 m³*
- *etat powierzchniowy cięć w użytkowaniu przedrębnym TW, TP- 4 416,96 ha z szacunkowym pozyskaniem 163 602 m³*
- *projektowana powierzchnia zalesień i odnowień - 901,69 ha*
- *projektowana powierzchni pielęgnowania lasu CW, CP - 5045,44 ha*



Część II

Co się działo w nadleśnictwie
- podsumowanie roku 2025





Pozyskanie drewna	Rębne	Przedrębne	Przygodne	Suma:	Sortymenty	M	S	W	Suma:
011 - Cieszyn	0,20		67,14	67,34	011 - Cieszyn	3,97	34,85	28,52	67,34
021 - Ustroń	5 771,77	2 173,75	3 722,21	11 667,73	021 - Ustroń	72,84	3 864,76	7 730,13	11 667,73
031 - Wisła	910,84	840,55	802,09	2 553,48	031 - Wisła	11,54	1 230,15	1 311,79	2 553,48
042 - Brenna	9 060,57	6 003,72	1 905,53	16 969,82	042 - Brenna	306,31	6 851,33	9 812,18	16 969,82
042 - Pawłowice	299,51		116,82	416,33	042 - Pawłowice	1,24	87,91	327,18	416,33
052 - Chybie	4,70	83,04	15,52	103,26	052 - Chybie	3,03	98,72	1,51	103,26
052 - Jasienica	451,04	109,44	169,12	729,60	052 - Jasienica	25,33	287,91	416,36	729,60
062 - Dębowiec	507,31	335,39	484,08	1 326,78	062 - Dębowiec	21,64	949,02	356,12	1 326,78
072 - Goleiszów	204,56	682,32	3 348,82	4 235,70	072 - Goleiszów	31,96	1 562,56	2 641,18	4 235,70
082 - Hażlach	1 212,35	1 857,50	610,35	3 680,20	082 - Hażlach	29,91	1 547,19	2 103,10	3 680,20
104 - Skoczów Miasto			36,72	36,72	104 - Skoczów Miasto		34,86	1,86	36,72
105 - Skoczów Ob. wiej.	1 985,49	493,20	262,36	2 741,05	105 - Skoczów Ob. wiej.	33,41	1 461,98	1 245,66	2 741,05
114 - Strumień Miasto					114 - Strumień Miasto				
115 - Strumień Ob. wiej.	2 744,74	2 127,78	358,85	5 231,37	115 - Strumień Ob. wiej.	48,86	2 749,86	2 432,65	5 231,37
122 - Zebrzydowice	1 719,17	696,68	946,56	3 362,41	122 - Zebrzydowice	26,70	1 316,60	2 019,11	3 362,41
		0,00		0,00			0,00		0,00
Suma:	24 872,25	15 403,37	12 846,17	53 121,79	Suma:	616,74	22 077,70	30 427,35	53 121,79

DREWNO OPAŁOWE	pozyskanie (m3)	Cena średnia (zł)	Cena min. (zł)	Cena Max. (zł)
gałęziówka	616,74	28,7834526	20	30
wałki opałowe	9 556,46	205,366999	90	250



Hodowla lasu – wykonanie 2025

HODOWLA LASU	Odnowienia	Pielęgnowanie upraw	Czyszczenia	Trzebieże	Zalesienia	Suma:
	HA	HA	HA	HA	HA	HA
011 - Cieszyn		4,92	2,16			7,08
021 - Ustroń	16,79	23,32	109,53	77,10		226,74
031 - Wiśla	2,24	4,18	21,35	22,36		50,13
042 - Brenna	22,18	25,73	251,39	159,77		459,07
042 - Pawłowice	3,22	5,58	10,61		0,06	19,47
052 - Chybie	0,21	3,21	4,04	4,04		11,50
052 - Jasienica	1,37	4,59	18,98	3,28		28,22
062 - Dębowiec	1,48	12,13	3,54	8,61		25,76
072 - Goleiszów	5,06	38,90	8,82	32,12		84,90
082 - Hażlach	3,22	26,66	18,30	45,81		93,99
104 - Skoczów Miasto	0,10	0,40				0,50
105 - Skoczów Ob. wiej.	2,93	11,95	17,85	24,34	3,46	60,53
114 - Strumień Miasto						
115 - Strumień Ob. wiej.	13,06	26,83	31,68	78,05		149,62
122 - Zebrzydowice	4,38	24,45	27,24	29,91		85,98
				0,00		0,00
Suma:	76,24	212,85	525,49	485,39	3,52	1 303,49



Ochrona lasu – wykonanie 2025

	Ochrona przed zwierzyną	Ograniczenie liczebn.szkodliwych owadów	Ograniczenie liczebn.szkodliwych owadów	Pozostałe zabiegi z zakresu ochrony lasu	Zbiór materiałów prognostycznych
				Zbieranie śmieci	
OCHRONA LASU	HA	M3P	SZT	M3	SZT
011 - Cieszyn	0,76				
021 - Ustroń	72,90				61,00
031 - Wiśla	10,00				24,00
042 - Brenna	110,51	25,00			74,00
042 - Pawłowice	3,90				
052 - Chybie					
052 - Jasienica	1,09				2,00
062 - Dębowiec	5,62				2,00
072 - Golezów	36,33				16,00
082 - Hażlach	11,68				4,00
104 - Skoczów Miasto	0,40				
105 - Skoczów Ob. wiej.	4,59				19,00
114 - Strumień Miasto					
115 - Strumień Ob. wiej.	196,91				8,00
122 - Zebrzydowice	13,72				6,00
	20,00	1 485,00	32,00	487,00	216,00
Suma:	488,41	1 510,00	32,00	487,00	432,00



Partnerzy gospodarczy

Usługobiorcy – zakłady usług leśnych

- *15 pakietów (14 leśnictw + szkółka) – 10 350 822,50 zł*
- *Wszystkie przetargi rozstrzygnięte*

Nabywcy drewna

- *179 firm, 2757 klientów indywidualnych*
- FIRMA "EMANUEL" SZOŁDRA EMANUEL **Górki Wielkie**
- SERAFIN Spółka Cywilna **Cieszyn**
- P.P.U.H. TARTAK-PILCH PILCH EMIL **Brenna**
- PPUH "ARKADIA" ALEKSANDRA SZOŁDRA **Górki Wielkie**

Gospodarowanie gruntami

Gmina	Zmiany "na plus"			Zmiany "na minus"			Zmiana powierzchni [ha]
	Nabycie [ha]	Przejęcie w zarząd PGL LP [ha]	Modernizacja egib [ha]	Komunalizacja [ha]	Wyłączenie z zarządu PGL LP [ha]	Modernizacja egib [ha]	
Brenna	5,0157						5,0157
Chybie							0,0000
Cieszyn							0,0000
Dębowiec							0,0000
Goleszów		0,9564					0,9564
Hażlach		0,0422					0,0422
Jasienica				0,2714			-0,2714
Pawłowice							0,0000
Skoczów		0,2463			1,2105		-0,9642
Strumień	0,0600						0,0600
Ustroń	6,9802		0,0135			0,0385	6,9552
Wisła	3,4681						3,4681
Zebrzydowice	2,4203	2,7429					5,1632
Suma	17,9443	3,9878	0,0135	0,2714	1,2105	0,0385	20,4252

Edukacja leśna społeczeństwa

Forma edukacji	Ogółem		
	Liczba zajęć ³	Liczba uczestników	Udział % uczestników
Zajęcia terenowe i wycieczki z przewodnikiem	28	1 202	43,6
Zajęcia w izbie leśnej nadl.	15	415	15,1
Spotkania z leśnikiem w szkołach	11	553	20,1
Spotkania edukacyjne z leśnikiem poza szkołą (w Domu Kultury, Muzeum, Urzędzie Gminy itp.)	8	451	16,4
Konkursy leśne (wiedzy, plastyczne, literackie itp.) ²	4	133	4,8
Razem	66	2 754	100,0
Inne, np. festyny, targi itp. ¹	9	17 300	



Konsultacje społeczne – przygotowanie nowego Planu Urządzania Lasu



O TRANSFORMACJI *z ludźmi:*

- szkolenie dla SL z prowadzenia konsultacji społecznych
- analiza uwag i ich wdrożenie
- planowanie, przygotowanie i prowadzenie konsultacji społecznych



Sfinansowane przez
Unię Europejską
NextGenerationEU



Działania projektu realizują zadanie publiczne „Przeprowadzenie działań edukacyjnych, badawczo-rozwojowych oraz działań szkoleniowo-doradczych w obszarze zielonej i energetycznej transformacji”, realizowane w ramach Inwestycji G1.4 Krajowego Planu Odbudowy (wskaźnik G9G), realizowanego na zlecenie Ministra Funduszy i Polityki Regionalnej.



Finanse

- *przychody nadleśnictwa – 22 832 488,60 zł*
- *koszty nadleśnictwa - 23 005 680,00 zł*
- *środków funduszu leśnego niedobory - 6 300 200,00*
- ***podatki i opłaty lokalne***
- *podatek leśny 459 091,03 zł*
- *od nieruchomości 119 150,52 zł*
- *rolny 1 831,00 zł*
- *VAT 3 575 630,00,00 zł*
- *CIT 126 744,00 zł*
- *Obowiązkowe wpłaty ze sprzedaży 377 856,29 zł*



Zagrożenia i przeciwdziałanie zagrożeniom

informacja o rozmiarze pozyskania sanitarnego		
GMINA	Pozyskanie Przygodne	Razem
011 - Cieszyn	67,14	67,14
021 - Ustroń	3722,21	3722,21
031 - Wisła	802,09	802,09
042 - Brenna	1905,53	1905,53
042 - Pawłowice	116,82	116,82
052 - Chybie	15,52	15,52
052 - Jasienica	169,12	169,12
062 - Dębowiec	484,08	484,08
072 - Goleiszów	3348,82	3348,82
082 - Hażlach	610,35	610,35
104 - Skoczów Miasto	36,72	36,72
105 - Skoczów Ob. wiej.	262,36	262,36
114 - Strumień Miasto		
115 - Strumień Ob. wiej.	358,85	358,85
122 – Zebrzydowice	946,56	946,56
Razem:	12846,17	12846,2

pozostałe zagrożenia - jemiola		
GMINA	JEMIOŁA	JEMIOŁA
011 - Cieszyn		
021 - Ustroń	107,16	
031 - Wisła		35,21
042 - Brenna	4,24	272,05
042 - Pawłowice		
052 - Chybie		
052 - Jasienica		
062 - Dębowiec		
072 - Goleiszów		
082 - Hażlach		
104 - Skoczów Miasto		
105 - Skoczów Ob. wiej.		38,65
114 - Strumień Miasto		
115 - Strumień Ob. wiej.		
122 - Zebrzydowice		
	0	
Razem	111,4	345,91

Zagrożenia i przeciwdziałanie zagrożeniom

stwierdzone zagrożenie ze strony patogenów drzew (ha)	DRZEWOSTANY, ABIOTYCZNE DO 20 LAT			DRZEWOSTANY, ABIOTYCZNE POWYŻEJ 20 LAT		DRZEWOSTANY, BEZKŁĘGOWCE		DRZEWOSTANY, PATOGENY DO 20 LAT	DRZEWOSTANY, PATOGENY POWYŻEJ 20 LAT			SZKODY OD ZWIERZYNY						SZKÓŁKI, BEZKŁĘGOWCE	SZKÓŁKI, PATOGENY		Suma:
	OBNIŻENIE POZIOMU WÓD, SUSZA	OPARZENIA, (ZGORZEL SŁONECZNA), WIĘDNIECIE I ZAMIERANIE	ZMROŻENIA, ZWARZENIA	OPARZENIA, (ZGORZEL SŁONECZNA), WIĘDNIECIE I ZAMIERANIE	WIATR	KORNIK DRUKARZ	KORNIK ZROSŁOŻEBNY	OPIEŃKOWA ZGNILIZNA KORZENI	JEMIOŁA NA JODLE	OPIEŃKOWA ZGNILIZNA KORZENI	ZAMIERANIE BUKA	BÓBR	DANIEL	DZIK	JELEŃ	SARNA	ZAJĄC	MSZ.BUK	MAĆ.DĘB	PZG.LIŚ	
011 - Cieszyn											0,67			1,50	0,40						2,57
021 - Ustroń		0,05	14,55			107,38	55,41		2,50	226,11	21,50			24,25							451,75
031 - Wisła			3,20			56,57		7,69	0,50	89,54				8,40							165,90
042 - Brenna			0,20	0,70		236,87	34,64		1,00	134,92	6,20			99,39	0,95						514,87
042 - Pawłowice			3,57		0,10					0,49				2,70		2,04	0,20				9,10
052 - Chybie			1,00									1,01	0,80	0,50	2,14						5,45
052 - Jasienica			3,16			7,28						0,20	0,77		7,48	0,31					19,20
062 - Dębowiec			2,45		0,42		2,56							0,84	0,25	4,40					10,92
072 - Goleiszów						47,19	8,88			41,35	38,65				17,00	20,86	1,67				175,60
082 - Hażlach	0,05		2,40		4,73					8,01	0,60		0,55	0,15	1,88	2,11					20,48
104 - Skoczów Miasto																					
105 - Skoczów Ob. wiej.			4,12			6,30	11,43			7,42					7,16	3,50					39,93
114 - Strumień Miasto																					
115 - Strumień Ob. wiej.			13,32							3,08				1,35	2,99	7,23	0,50				28,47
122 - Zebrzydowice	0,11		4,73		1,25		14,86			12,13		0,40		0,45	1,23	0,71					35,87
											0,30							0,06	0,11	0,06	0,53
Suma:	0,16	0,05	52,70	0,70	6,50	461,59	127,78	7,69	4,00	523,05	67,25	2,28	2,12	5,99	173,67	42,51	2,37	0,06	0,11	0,06	1 480,64

Zagrożenia

W roku 2025 na terenie nadleśnictwa miały miejsce 2 pożary na łącznej powierzchni 1,42 ha.

Straty finansowe oszacowano na 22 204,36 zł.





Część III

**Co będzie się działo w nadleśnictwie?
Plany na 2026**



Pozyskanie drewna – plan na 2026

GMINA	Rębne	Przedrębne	Przygodne	Razem	GMINA	M	S	W	Razem
011 - Cieszyn					011 - Cieszyn				
021 - Ustroń	3070	1098	1560,9979	5728,997931	021 - Ustroń		125	2272,03963	3331,9583
031 - Wisła	1940	210	805,21726	2955,217263	031 - Wisła	121,09375	997,036633	1837,08688	2955,21726
042 - Brenna	5799	6093	4453,7878	16345,78776	042 - Brenna	273,4375	7429,42022	8642,93004	16345,7878
042 - Pawłowice	816	56	326,58114	1198,581141	042 - Pawłowice		412,016145	786,564996	1198,58114
052 - Chybie	162		60,672184	222,6721845	052 - Chybie		42,2795378	180,392647	222,672184
052 - Jasienica	119		44,567839	163,5678392	052 - Jasienica		64,0866002	99,481239	163,567839
062 - Dębowiec	543	949	558,78333	2050,783328	062 - Dębowiec	19,53125	946,243365	1085,00871	2050,78333
072 - Goleiszów	188	698	331,82442	1217,824416	072 - Goleiszów	7,8125	410,182755	799,829161	1217,82442
082 - Hażlach	849	625	552,04197	2026,041975	082 - Hażlach	3,90625	864,174103	1157,96162	2026,04197
104 - Skoczów Miasto	85		31,834171	116,8341709	104 - Skoczów Miasto		35,9227631	80,9114077	116,834171
105 - Skoczów Ob. wiej.	1247	985	835,92787	3067,927875	105 - Skoczów Ob. wiej.	62,5	1502,59796	1502,82992	3067,92787
114 - Strumień Miasto					114 - Strumień Miasto				
115 - Strumień Ob. wiej.	2089	809	1085,358	3983,357966	115 - Strumień Ob. wiej.	7,8125	1737,8808	2237,66467	3983,35797
122 - Zebrzydowice	3901	1499	2022,4061	7422,406148	122 - Zebrzydowice	378,90625	2450,11949	4593,38041	7422,40615
SUMA	20808	13022	12670	46500	SUMA	1000	19164	26336	46500

DREWNO OPAŁOWE	pozyskanie (plan - m3)	Cena średnia (zł)	Cena min. (zł)	Cena Max. (zł)
gałęziówka	1000	28,2826341	20	30
wałki opałowe	9967	204,412227	50	250

Hodowla lasu – plan na 2026

HODOWLA LASU	Odnowienia	Pielęgnowanie upraw	Czyszczenia	Trzebieże	Zalesienia	Suma:
	HA	HA	HA	HA	HA	
011 - Cieszyn			8,76			8,76
021 - Ustroń	5,20		82,45	53,27		140,92
031 - Wisła	1,10		14,76	13,00		28,86
042 - Brenna	4,98		245,28	207,81		458,07
042 - Pawłowice	1,55		2,70	2,37		6,62
052 - Chybie			10,97			10,97
052 - Jasienica	1,09		2,15			3,24
062 - Dębowiec	2,63		13,22	41,07		56,92
072 - Golezów	1,00		35,72	43,04	2,26	82,02
082 - Hażlach	4,38		17,69	21,63		43,70
104 - Skoczów Miasto						
105 - Skoczów Ob. wiej.	3,65		30,84	57,25	0,00	91,74
114 - Strumień Miasto						
115 - Strumień Ob. wiej.	8,47		36,62	28,78	0,91	74,78
122 - Zebrzydowice	3,94		38,84	60,08		102,86
		248,00	0,00			248,00
Suma:	37,99	248,00	540,00	528,30	3,17	1 357,46

Ochrona lasu – plan na 2026

	Ochrona przed zwierzyną	Ograniczenie liczebn.szkodliwych owadów	Ograniczenie liczebn.szkodliwych owadów	Ograniczenie liczebn.szkodliwych owadów	Pozostałe zabiegi z zakresu ochrony lasu	Zbiór materiałów prognostycznych
					O-SMIECI	
OCHRONA LASU	HA	M3	M3P	SZT	M3	SZT
011 - Cieszyn	3,88					
021 - Ustroń	62,63					29,00
031 - Wisła	10,77					14,00
042 - Brenna	113,09					48,00
042 - Pawłowice	4,55					
052 - Chybie	0,46					
052 - Jasienica	0,50					3,00
062 - Dębowiec	8,52					2,00
072 - Golezów	35,48					7,00
082 - Hażlach	12,69					4,00
104 - Skoczów Miasto	0,40					
105 - Skoczów Ob. wiej.	5,52					3,00
114 - Strumień Miasto						
115 - Strumień Ob. wiej.	21,03					2,00
122 - Zebrzydowice	11,92					6,00
	81,80	115,00	2 227,00	45,00	510,00	146,00
Suma:	373,24	115,00	2 227,00	45,00	510,00	264,00

Inwestycje

- odbudowa i przebudowa dwóch dróg w gminie Brenna- leśnictwo Bukowa i Leśnica, jednej drogi w gminie Skoczów - leśnictwo Pierściec oraz drogi w gminie Ustroń- leśnictwo Czantoria.
- modernizacja w Regionalnym Ośrodku Edukacji Ekologicznej Leśnik w Ustroniu Jaszowcu oraz budynku stróżówki przy Dworku Myśliwskim w Brennej
- instalacja fotowoltaiczna w budynku administracyjnym Nadleśnictwa Ustroń
- opracowanie dokumentacji projektowej dla zadań z zakresu małej retencji w górach, w ramach projektu pn.: „Kompleksowy projekt adaptacji lasów i leśnictwa do zmian klimatu – mała retencja oraz przeciwdziałanie erozji wodnej na terenach górskich - kontynuacja (MRG3)”





Kontakt

- *ul. 3 Maja 108, 43-450 Ustroń*
- *ustron@katowice.lasy.gov.pl*
- *konsultant ds. kontaktów społecznych:*
Wiktor Naturski
wiktor.naturski@katowice.lasy.gov.pl
tel.668 165 112



Lasy Państwowe

Dziękuję za uwagę

Nazwa nadleśnictwa Ustroń
ul. 3 Maja 108
43-450 Ustroń
e-mail: ustron@katowice.lasy.gov.pl.
tel.: +48 33 854 35 21